

ZA 49	QN 405 139	440 ÷ 452 MHz
	QN 405 140	450 ÷ 462 MHz
	QN 405 141	460 ÷ 470 MHz

POUŽITÍ

Zisková monolitická anténa ZA 49 je určena pro pevnou montáž a používá se pro základnové UKV radiostanice pozemních pohyblivých služeb. Její vyzařovací diagram je kruhový s kolísáním max. 1 dB. Zisk antény je 4,1 ÷ 4,7 dBd. Je možné ji používat pro příjem i vysílání do výkonu 150 W. Polarizace antény je vertikální. Má dobré přizpůsobení na koaxiální kabel o impedanci 50 Ω.

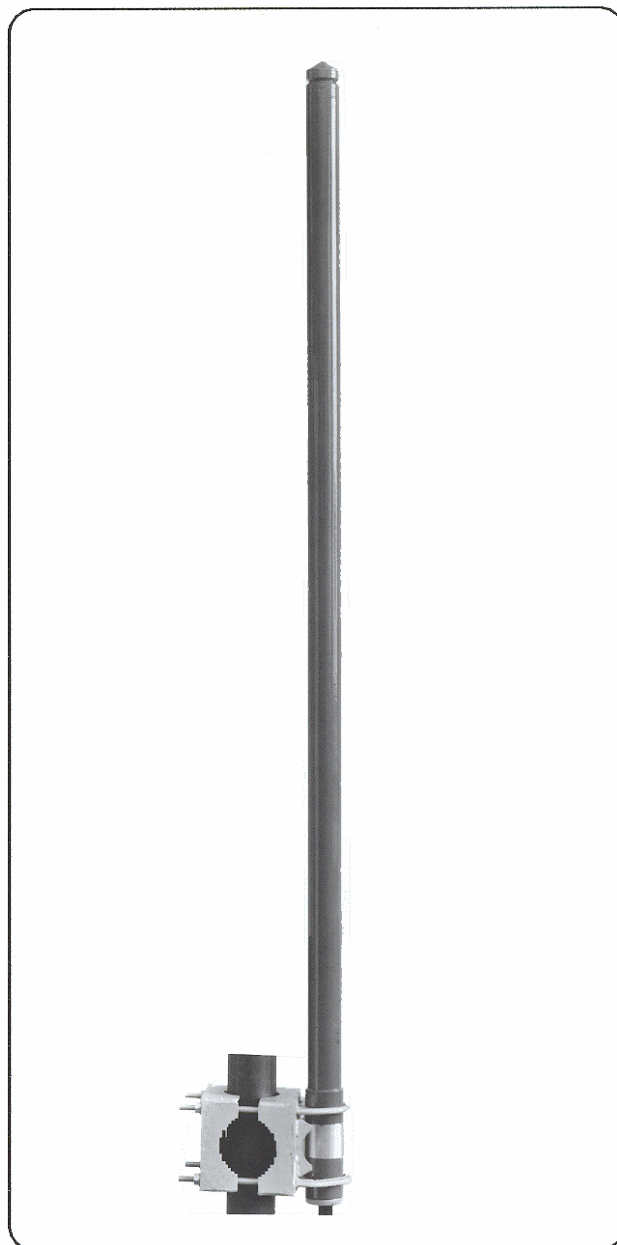
POPIS

Anténa ZA 49 je soustava kolineárně umístěných zářičů v laminátovém krytu.

Spodní konec krytu je tvořen ocelovým pouzdem o vnějším \varnothing 60 mm. Povrch pouzdra je opatřen dvěma drážkami sloužícími k uložení připevňovacích třmenů držáku. Ve spodní části pouzdra je proveden vývod antény koaxiální zásuvkou 50 Ω řady "N" s možností připojení koaxiálního kabelu 50 Ω (vnější \varnothing 10 mm).

S anténou je dodávána koaxiální vidlice řady "N" s krytem z PVC a speciální držák pro montáž antény. S tímto držákem je možno anténu namontovat na svislý stožár nebo na rozměrově ekvivalentní vodorovný prvek.

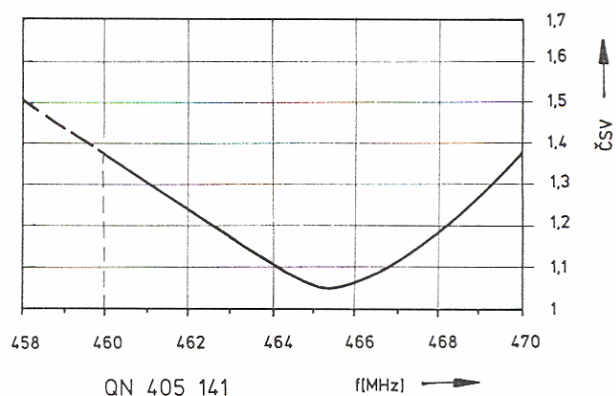
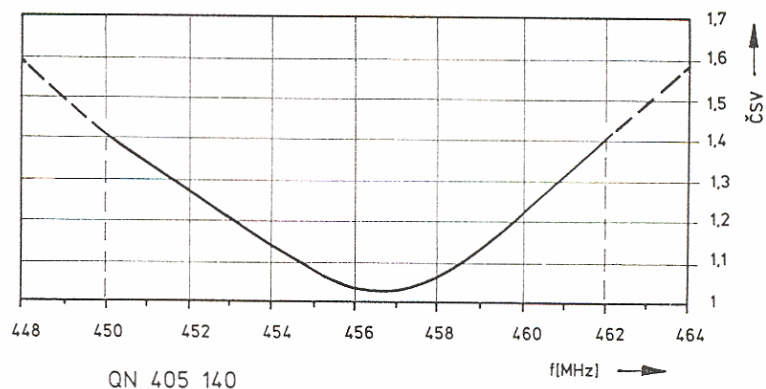
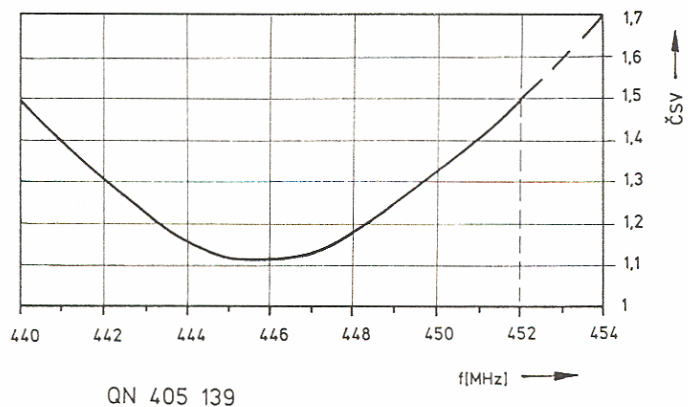
Montáž antény se provádí dle přiloženého montážního návodu QD 040 126.



TECHNICKÁ DATA

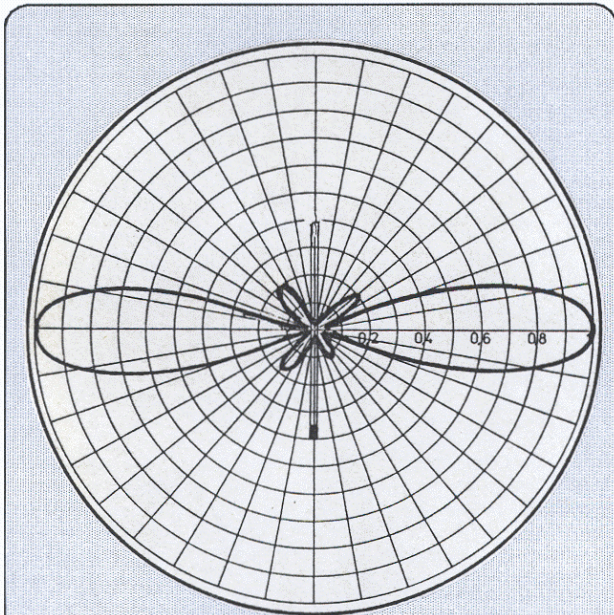
Kmitočtové pásmo	MHz	440 ÷ 452 (440 ÷ 454)	450 ÷ 462 (448 ÷ 464)	460 ÷ 470 (458 ÷ 470)
Výkresové číslo		QN 405 139	QN 405 140	QN 405 141
Barevné označení		červená (pásmo dle štítku)		
Zisk	dBd	4,1 ÷ 4,7		
Diagram v rovině H		kruhový s kolísáním max. 1 dB		
Diagram v rovině E (šířka svazku na -3 dB) ^o		směrový 20 ÷ 30		
Polarizace		vertikální		
Nominální impedance	Ω	50		
Napěťový činitel stojatých vln		< 1,5 (< 1,7)		
Max. vstup. výkon	W	150		
Materiál		vnitřní prvky: měď, mosaz kryt: laminát, ocel zinkovaná, lakovaná držák: ocel zinkovaná		
Hmotnost - anténa/držák	kg	2,4/3,6		
Odolnost proti větru	km/hod	150		
Odolnost proti námraze	mm	15		
Celková výška	mm	1 735		
Anténní vstup		koaxiální zásuvka řady "N"		

Příklad objednávky: Anténa ZA 49, QN 405 139

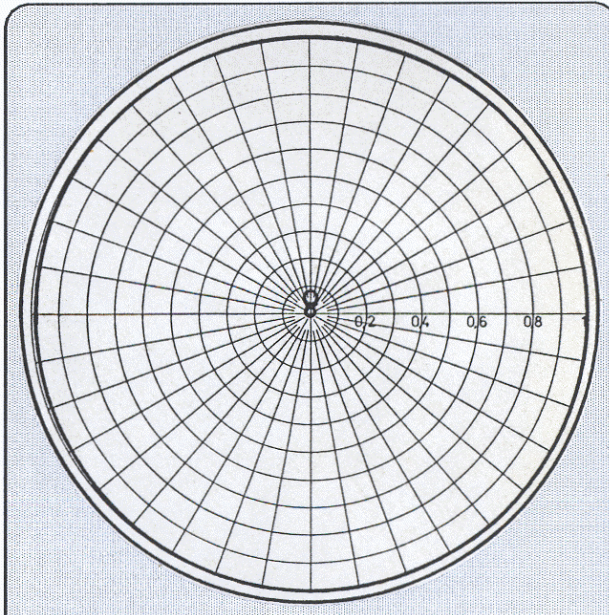


OBR. 1 Průběh ČSV v závislosti na kmitočtu
a) anténa QN 405 139
b) anténa QN 405 140
c) anténa QN 405 141

ZA 49



OBR. 2 Napěťový vyzařovací diagram
antény QN 405 141 - rovina E
(na kmitočtu 460 MHz)



OBR. 3 Napěťový vyzařovací diagram
antény QN 405 141 - rovina H
(na kmitočtu 460 MHz)



OBR. 4 Anténní držák